

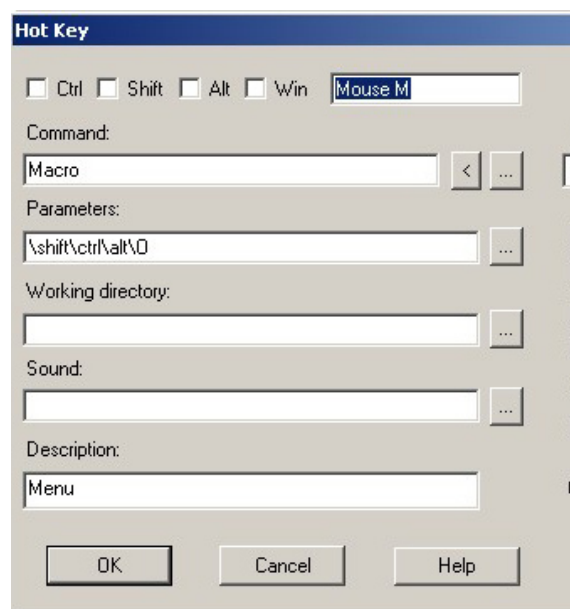
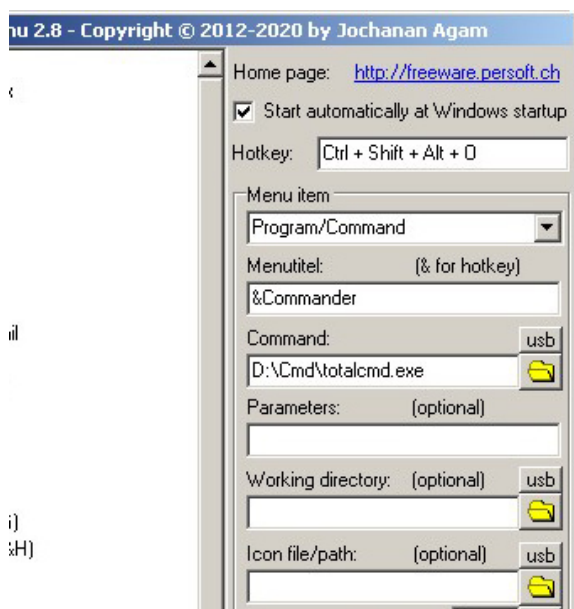
PopMenu

It is advisable to select a hotkey for the PopMenu that is **not** used by other programs. (f.e. **Shift+Ctrl+Alt+O**)

In addition, [HotkeyP](#) (freeware) is highly recommended. There you can put **Shift+Ctrl+Alt+O** on any other key. (f.e. on the "middle mouse button" or/and one of the media buttons.)

If these keys are already assigned (e.g. "Caps Lock", "NumLock", "ContextMenu", "PrtScr"), you can easily remap them with the included (freeware) **KeyTweak**. (f.e. "Browser_Stop", "Browser_back" etc.)

The icons are displayed only if the path to the program or icon file is valid. This is useful if you use [Tcstart etc.](#) If you copy the icon file into the crypt container, you can already see in the PopMenu, if it is open or not.



Es wird empfohlen, einen Hotkey für das PopMenu auszuwählen, der von anderen Programmen **nicht** benutzt wird. (z. B. **Shift+Strg+Alt+O**)

Dazu ist [HotkeyP](#) (freeware) sehr zu empfehlen. Dort kann man dann **Shift+Ctrl+Alt+O** auf jede andere Taste legen. z.B. auf den "middle mouse button" oder/und eine der Media-Tasten, mit denen dann das PopMenu aufgerufen werden kann.

Sind diese Tasten schon belegt (z.B. "CapsLock", "NumLock", "ContextMenu", "PrtScr"), kann man sie leicht mit der beiliegenden Freeware **KeyTweak** "remappen". (z.B. "Browser_Stop", "Browser_back" etc.)

Die Icons werden nur dann angezeigt, wenn der Pfad zum Programm oder zur Icon-Datei gültig ist. Dies ist nützlich, wenn man [Tcstart etc.](#) verwendet und die Icon-Datei in den Container kopiert. So sieht man bereits im PopMenu, ob er geöffnet ist oder nicht